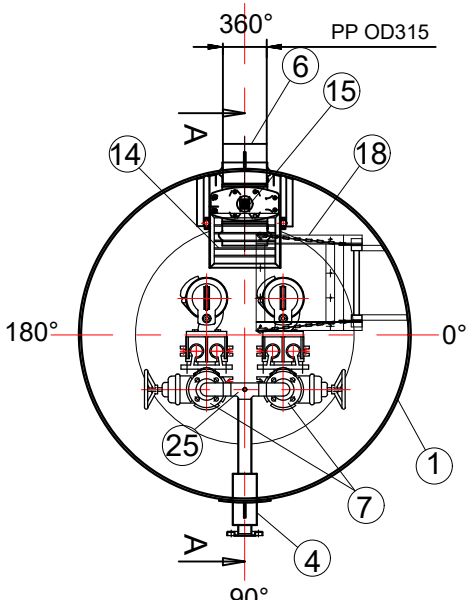
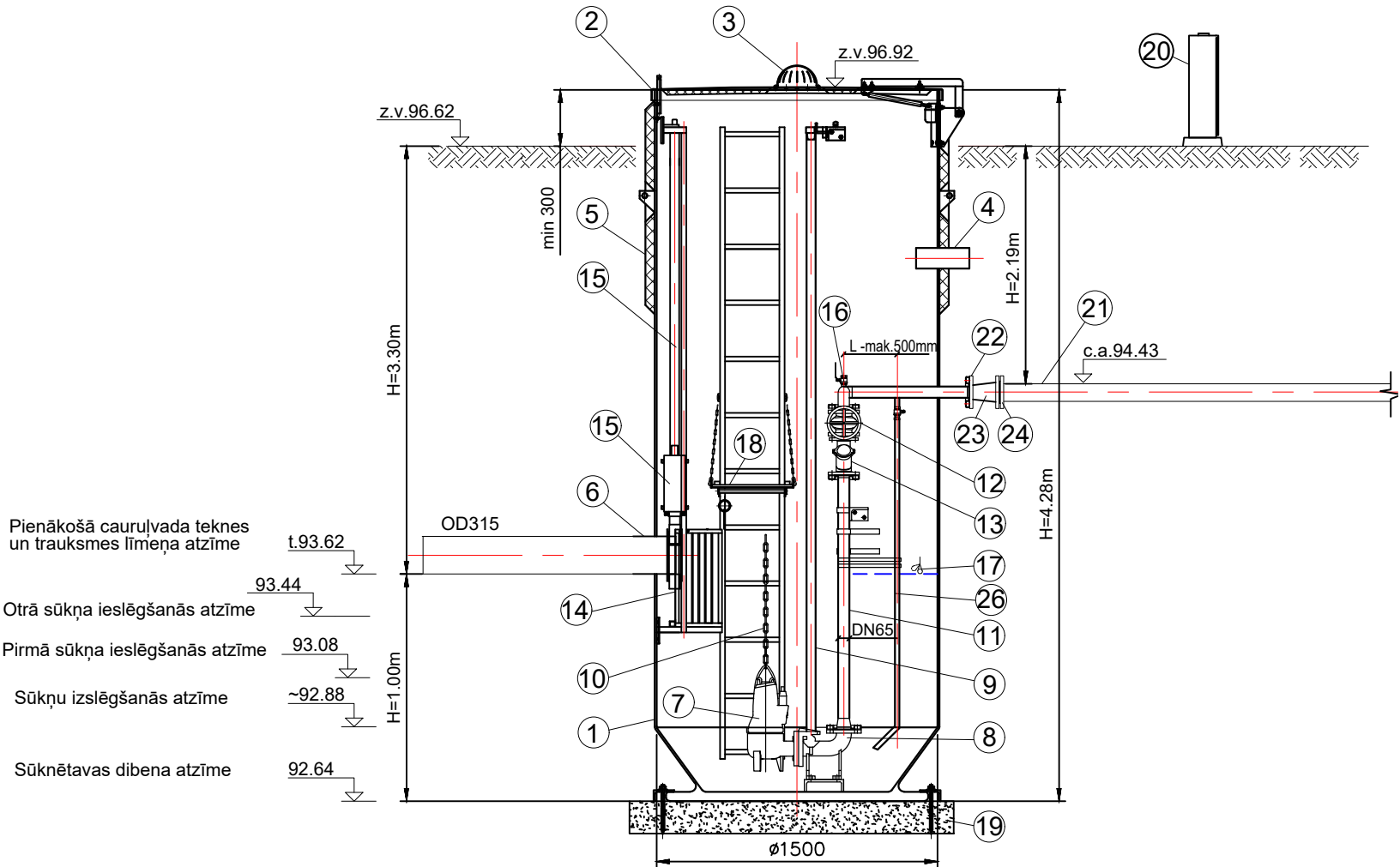


KSS-4
Plāns

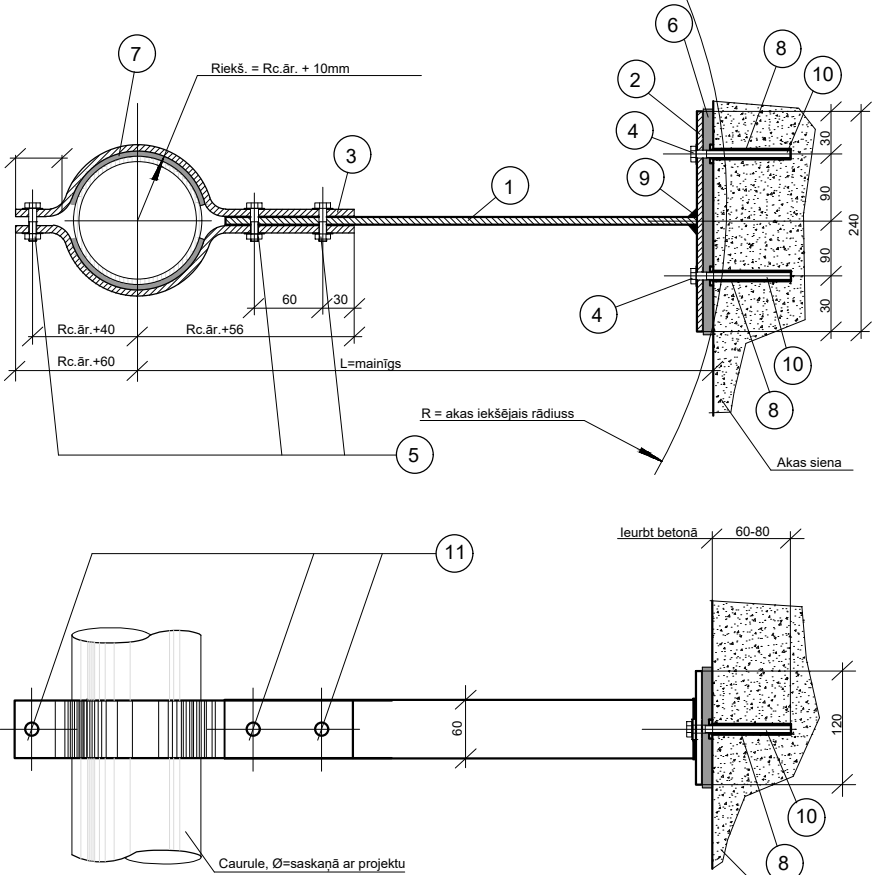


Griezums A-A



Pienākošā caurulvada teknes un trauksmes līmeņa atzīme	1.93.62
Otrā sūkņa ieslēgšanās atzīme	93.44
Pirmā sūkņa ieslēgšanās atzīme	93.08
Sūkņu izslēgšanās atzīme	92.88
Sūknētavas dibena atzīme	92.64

MEZGLS 1

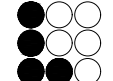


MATERIĀLU UN DARBU APJOMI
(STIPRINĀJUMAM)

Nr.p.k.	Nosaukums	Mērvienība	Daudzums	Piezīmes
1	Lokšņu tērauds B=8mm, 60x Lmainīgs mm	gab.	1	
2	Lokšņu tērauds B=8mm, 260x120mm	gab.	1	
3	Lokšņu tērauds B=6mm, 60x Lmainīgs mm	gab.	2	
4	Skrūve koniska, Ø16mm, l=60mm ar paplāksni	gab.	2	
5	Bultskrūve M2016, l=45mm ar uzgriezni un diviem paplāksņiem	gab.	3	
6	Gumijas blīve b=10mm, 120x240mm	gab.	1	
7	Gumijas blīve b=10mm	gab.	2	
8	Plastmasas dībelis skrūvei Ø16mm, L=60mm	gab.	2	
9	Metināt tērauda lokšnes ar el.etināšanu	m	0.06	
10	Izurbt atveres betonā Ø60-80mm, l=60mm	gab.	2	
11	Izurbt atveres tērauda loksnē Ø16mm	gab.	8	
12	Pretkorozijas krāsojums 2 reizes	m2	0.06	

Poz.	Nosaukums	Tehniskie rādītāji	Daudzums
1	Korpuss, D1500; H=4.28m	GRP	1
2	Vāks ar gāzes atstarpēm, siltināts	GRP	1
3	SP ventilācija	GRP, D110	1
4	Elektrokabeļa ievada caurule	GRP, D110	1
5	Siltumizolācija tvertnei		
6	Ieplūdes caurule	PP OD315	1
7	Iegremdējams sūknis P1=2.47kW; P2=1.50kW; 3f..	Q= 8.0 l/s; H=9.7m	2
8	Sūkņa pēda	gab.	2
9	Vadulas sūkņa iecelšanai/izcelšanai	AISI304	4
10	Kēde sūkņa iecelšanai/izcelšanai	AISI316	kompl.
11	Spiedvads	AISI304, DN65	kompl.
12	Aizbīdnis	DCI, DN65	2
13	Pretvārsts	DCI, DN65	2
14	Rupjo frakciju grozs ar vadulām	AISI304	1
15	Nažveida aizbīdnis ar kāta pagarinātāju	DCI DN300	1
16	Manometra pieslēgvietā	3/4"	1
16	Atgaisošanas vārsts	1/2"	1
17	Plūdiņa slēdži ar turētājiem	AISI304	3
18	Apkalpes platforma ar kāpnēm (neslidošas) un rokturi	AISI304	1
19	Enkurojošā pamatne plātne	dzelzbetons	1
20	Vadības panelis	kompl.	1
21	Spiedvada caurule PE OD110	OD110	1
22	Atloka adapteris tērauda caurulei	DN65	1
23	Atloku adapters caurulei PE OD110	DN100	1
24	Atloku diametru pāreja	DN65/110	1
25	Atloku trejgabals	DN65	1
26	Skalošanas caurule DN32 Aisi 304 ar vārstu 1 1/4", elektronisku piedziņu, IP68	kompl.	1

- Piezīmes:
- Sūknētavas iekšējā apsaiste DN65;
 - Sūknētavas iekšējā apsaisti paredzēt no nerūsējošā tērauda AISI 304;
 - Rupjo frakciju groza spraugu izmērs ne lielāks par 50mm;
 - Sūknētavas pamta plātnes detalizāciju skatīt tehniskā projekta BK sadaļā;
 - Aizbīdņi un pretvārsti no kaļamā ķeta ar epoksīda pārklājumu;
 - Visas savienojumu bultskrūves un paplāksnes jāparedz no nerūsējoša tērauda AISI 316, uzgriežņi - misiņa;
 - Sūkņu stacijas apakšējai daļai jābūt konusa veida;
 - Sūknētavas pieslēgumu ārējiem elektroapgādes tīkliem skatīt Tehniskā projekta ELT sadaļā;
 - Doto lapu saktīt kopā ar rasējuma lapām ūKT-12; ūKT-20.
 - Iekārta avārijas datu pārraidei ar SMS (GMS)*, elektroapgādes atteice, sūkņu darbības atteice, pārsniegts maksimālais notekūdēns līmenis - pārplūde, zemākā līmeņa sensoru darbības atteice - aizsardzības aktivizēšana pret sūkņu darbību sausā režīmā.

Projektētājs:  firma L4 Rīga, Jelgavas iela 90 Tālr.: +371 7500180 Fakss: +371 7500181		Pasūtītājs: Līvānu novada dome			
		Objekts: Fabrikas, Celniecības un Stirnu ielas infrastruktūras jaunbūve un rekonstrukcija uzņēmējdarbības attīstībai Līvānu industriālajā zonā			
Amats	Uzvārds	Paraksts	Datums	Lapas nosaukums: KSS4 Stirnu iela	Līguma Nr. 2014-CP/846-08
Būvpr.d.vad	L. Ozola		14.01.2016		Arhīva Nr. L4CP 14_10
Projektēja	L. Ozola		14.01.2016		Mērogs: -
Pārbaudīja	M. Ozoliņa		14.01.2016		Stadija Lapas Ras.Nr.
					BP ūKT-39